

1 Технические характеристики маслоохладителя

Таблица 1

Рисунок	Тип и обозначение основного конструкторского документа						Основные параметры										
							Тепловой поток, кВт, не менее	Расход масла, м ³ /ч	Расход воды, м ³ /с	Температура входящей воды, С°		Превышение температуры масла над температурой воды на входе, С°	Гидродинамическое сопротивление, кПа (кгс/см ²)		Рабочее давление, Мпа (кгс/см ²)		Масса, кг, не более
										УХЛ4	Т4		по маслу	по воде	масла	воды	
1	2						3	4	5	6	7	8	9	10	11	12	13
2.1	Ц - 63 / 900 - 3 -						63	16	10	25	40	40	6,0 (0,06)	4,0 (0,04)	0,4 (4,0)	0,3 (3,0)	162
	Н-УХЛ4	М5-УХЛ4	Н-УХЛ4 ЭКСП	М5-УХЛ4 ЭКСП	Н-Т4	М5-Т4											
	ИСКЯ.065179.005 -																
2.1	Ц - 100 / 1100 - 2 -						100	25	10	25	40	40	20,0 (0,20)	5,0 (0,05)	0,4 (4,0)	0,3 (3,0)	178
	Н-УХЛ4	М5-УХЛ4	Н-УХЛ4 ЭКСП	М5-УХЛ4 ЭКСП	Н-Т4	М5-Т4											
	ИСКЯ.065179.004 -																
2.1	Ц - 160 / 1250 - 1 -						160	50	20	25	40	40	70,0 (0,70)	9,0 (0,09)	0,4 (4,0)	0,3 (3,0)	196
	Н-УХЛ4	М5-УХЛ4	Н-УХЛ4 ЭКСП	М5-УХЛ4 ЭКСП	Н-Т4	М5-Т4											
	ИСКЯ.065179.003 -																
2.1	Ц-200 / 1500 -6-						200	60	20	25	40	40	80 (0,80)	1,2 (0,12)	0,4 (4,0)	0,3 (3,0)	190
	Н-УХЛ4	М5-УХЛ4	Н-УХЛ4 ЭКСП	М5-УХЛ4 ЭКСП	Н-Т4	М5-Т4											
	ВИКА.065153.001 -																
2.1	Ц-400 / 1250 -1-						400	100	35	25	40	40	100 (1,0)	25,0 (0,25)	0,4 (4,0)	0,3 (3,0)	310
	Н-УХЛ4	М5-УХЛ4	Н-УХЛ4 ЭКСП	М5-УХЛ4 ЭКСП	Н-Т4	М5-Т4											
	ИСКЯ.065179.003 -																
2.1	09	06	10	07	11	08											

2 Габаритные и присоединительные размеры.

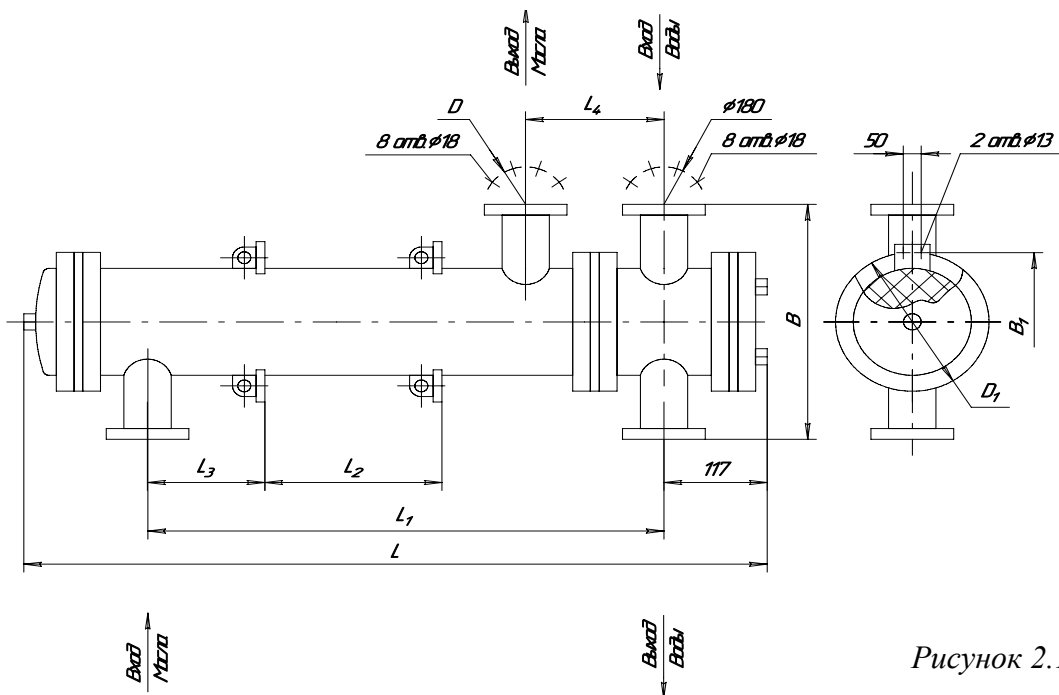


Рисунок 2.1

Таблица 2

Обозначение	Размеры, мм к Рис 2.1								
	L	L ₁	L ₂	L ₃	L ₄	B	B ₁	D	D ₁
ИАКЯ.065179.005	1278	981	350	201	229	571	298	180	330
ИАКЯ.065179.004	1478	1181	550	201	229	571	298	180	330
ИАКЯ.065179.003-00...-05	1628	1331	650	201	229	631	298	180	330
ИАКЯ.065179.003 – 06 ... - 11	1628	1321	650	191	239	740	450	210	437
ВИКА. 0651153.001	1875	1571	900	191	239	631	298	180	330